

NETSUITE - 4.0.6 - 2011

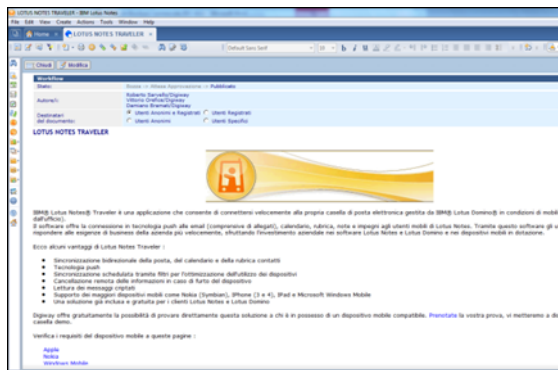
Netsuite consente di

- *gestire la presenza aziendale in rete tramite un "sito internet" di elevata qualità, attivare*
- *far crescere la propria extranet per migliorare l'interazione con i propri contatti*
- *costruire e mantenere un portale intranet in grado assicurare una buona collaborazione interna.*

NetSuite è un prodotto Digiway che, sfruttando le caratteristiche di Lotus™ Domino e Sametime, permette tutto ciò senza richiedere l'intervento di specialisti informatici e lasciando all'utente la possibilità di eseguire numerose personalizzazioni.

Facilità d'uso

Le competenze tecniche necessarie per comporre contenuti tramite NetSuite sono di poco superiori a quelle necessarie per l'invio di un messaggio di posta!



Gli strumenti a disposizione per editare i vari tipi di contenuto consentono, agilmente, di raggruppare i contenuti, disporli nell'ordine desiderato ed associare loro uno stile grafico, fino a personalizzare il layout della singola pagina.

Per gli utenti evoluti è possibile inoltre arricchire il testo con tag HTML che consentono di massimizzare i risultati.

È anche possibile con la medesima semplicità arricchire le pagine con spot e banner pubblicitari e consentire al visitatore di interagire con i più diffusi social network (Facebook™, LinkedIn™, ecc.).

Sicurezza

Le aziende che richiedono elevata sicurezza per i propri dati sono i clienti ideali di NetSuite che, anche grazie all'infrastruttura Lotus™ Domino, permette di raggiungere livelli di protezione elevatissimi e perfettamente adattabili alle specifiche esigenze.

Opzionalmente è possibile far accedere gli utenti tramite protocollo sicuro (HTTPS).

Fruibilità

Gli utenti che consumano i contenuti possono accedere alle risorse loro rilasciate ed interagire con esse utilizzando un browser standard. Le abilitazioni sono facilmente gestite in relazione alle politiche aziendali.

Disponibilità

Il personale che lavora fuori sede può utilizzare interamente NetSuite anche mentre non è collegato al proprio server, anche per comporre nuovi contenuti. Questa prestazione è resa possibile grazie al meccanismo della replica, proprio di Notes, che permette di avere sul proprio PC gli stessi dati e funzionalità di cui si disporrebbe lavorando connessi al server e consente di eseguire gli aggiornamenti da remoto.

Integrazione

Oltre alle classiche pagine di testo, si possono agevolmente inserire contenuti multimediali, eventualmente già prodotti con altri strumenti quali documenti Microsoft™ Word, collegamenti verso risorse disponibili all'interno e/o all'esterno dall'azienda, quali siti internet o applicazioni presenti in azienda e incorporare fonti esterne, quali feed RSS.

Registrazione utenti /Profilazione

NetSuite consente agli utenti di registrarsi, assicurando un'elevata sicurezza delle informazioni inserite ed il loro ripristino. Tutti i contenuti e collegamenti alle risorse pubblicate in NetSuite sono altamente profilabili, consentendo a chi gestisce il sito di decidere chi può accedere agli stessi e con quale livello di permessi.

Workflow

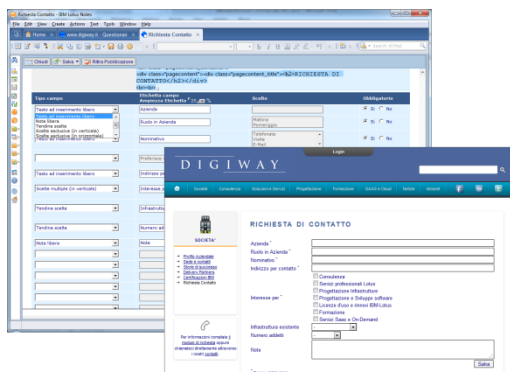
NetSuite consente di attribuire, ad ogni tipo di contenuto pubblicabile, gli autori ed i revisori dei contenuti al fine di operare nelle migliori condizioni di produttività e gestire i processi autorizzativi di pubblicazione. La pubblicazione, ed il ritiro di un singolo contenuto può avvenire anche automaticamente, definendo la date di questi eventi.

IBM Lotus software



Feedback visitatori

NetSuite permette di configurare uno o più questionari al fine di raccogliere i requisiti o i riscontri da parte dei visitatori al sito. La definizione del questionario permette di configurare diversi aspetti sia grafici sia tecnici e di raccogliere fino a 30 risposte alla volta. È possibile, opzionalmente, collegare logicamente più questionari in serie, in modo da rendere i questionari una sorta di sondaggio multi-pagina e di esportare le risposte raccolte in formato Excel.

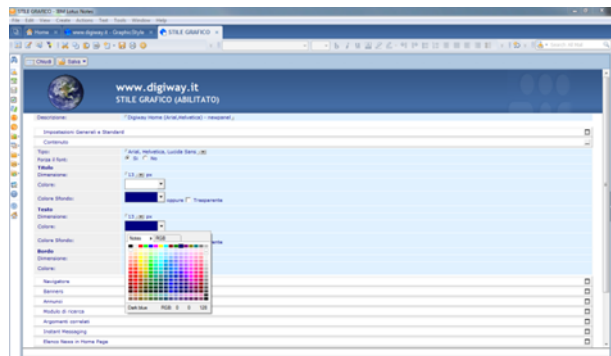


Personalizzazione

La personalizzazione del prodotto riguarda ogni aspetto sia tecnico sia grafico. Nella configurazione di NetSuite sono presenti decine di parametri che permettono molto facilmente all'amministratore dell'applicazione di rendere il prodotto più aderente ai requisiti aziendali senza dover subire a onerosi costi di sviluppo.

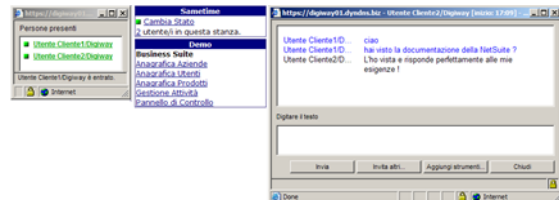
Multilingua

I contenuti di NetSuite possono essere presentati in diverse lingue, consentendo di modificare ogni etichetta o frase standard.



Collaborazione in tempo reale (Lotus™ Sametime)

NetSuite sfrutta le potenzialità offerte da Lotus™ Sametime. Ciò consente all'utente che si collega al sito di vedere, in tempo reale, chi altro c'è collegato ed eventualmente sta visionando la stessa pagina. Egli può altresì dar vita ad un colloquio (chat) od una riunione virtuale con una o più delle altre persone.



Motori di ricerca

L'approccio di NetSuite consente di dedicarsi completamente alla redazione del contenuto, delegando all'applicazione la generazione automatica dei dettagli tecnici (*meta-tag*) necessari all'indicizzazione delle pagine pubblicate nei motori di ricerca, internet, ottimizzando la ricerca dei contenuti stessi da parte degli interessati.

Storico degli accessi (Log)

Tutti gli accessi eseguiti dagli utenti vengono registrati, producendo automaticamente una classifica delle pagine più accedute, consentendo di verificare i contenuti di maggiore o minore interesse del sito. In questo registro è visibile la provenienza degli utenti (*referral page*), per favorire la verifica delle iniziative di promozione del sito, è possibile tracciare se l'accesso al sito è avvenuto a partire da un motore di ricerca, quali parole di ricerca hanno consentito agli utenti di accedere la specifica pagina del sito ed anche conoscere l'origine geografica dei visitatori.

Notifiche.

NetSuite reagisce a diversi eventi, quali la registrazione di nuovi utenti, la presenza di risposte ai questionari o l'inserimento di contenuti per i quali è richiesta un'approvazione, inviando una mail configurabile, sia nel testo che per i destinatari.